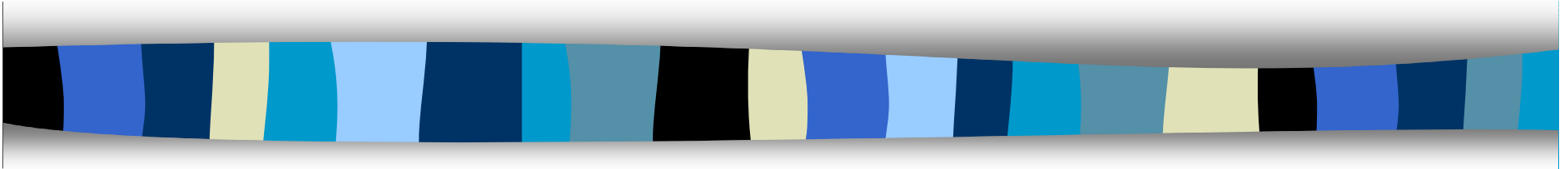


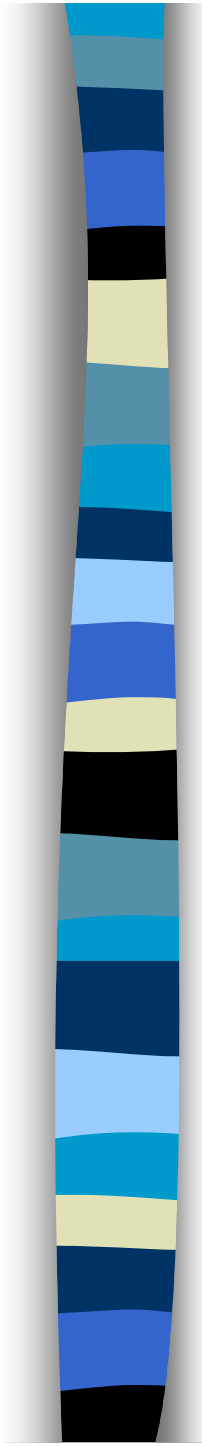
# Incontro informativo con dipendenti a part time 50%



Dott.ssa Antonella Vecchi Responsabile  
Servizio personale

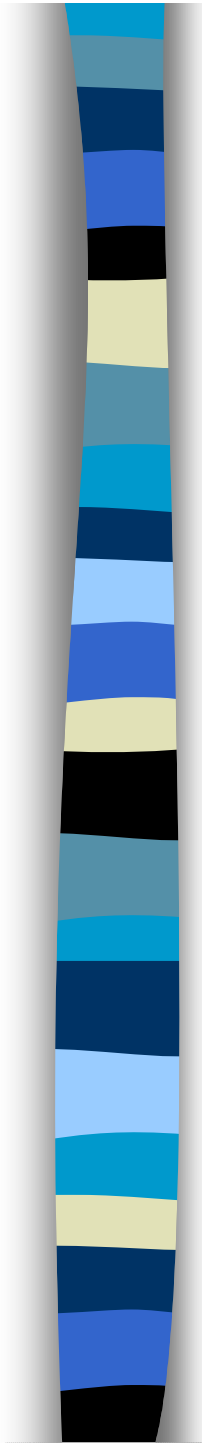
Dott.ssa Elisabetta Allegrini Responsabile  
Servizio professioni Sanitarie

23 aprile 2012



In data 8.06.2011 è stata adottata la Delibera n. 403, di recepimento dell'accordo sottoscritto in data 24.05.2011 tra amministrazione e la RSU e OO.SS. Del Comparto sanità in ordine al Regolamento quadro in materia di part time in applicazione della L 183/2010

23 aprile 2012



Il presente regolamento quadro, individua le linee generali in materia di part-time, a seguito della Deliberazione della Giunta Regionale del Veneto n. 263 del 15 marzo 2011 e del protocollo d'intesa sottoscritto il 22 febbraio 2011 dall'Assessore alla Sanità, dal Segretario Regionale per la Sanità e dalle Organizzazioni sindacali del Comparto Sanità, secondo la previsione del punto 2 del dispositivo della medesima deliberazione, che costituiscono le linee di indirizzo regionali per la gestione dell'istituto del part-time alla luce delle disposizioni in materia e di cui all'art. 16 della legge n. 183/2010.

23 aprile 2012



Punti salienti:

### art. 3 Mappatura

Entro il 30/09/2011 verrà definita la mappatura dei posti dell'assetto organizzativo aziendale che, per tipologia di attività e/o articolazione oraria possono essere ricoperti da personale a part-time (numero dei posti ricopribili e tipo di articolazione lavorativa proponibile), ....

Entro il 31/12/2011 si provvederà alla definitiva determinazione del piano aziendale che avrà durata biennale, relativo alla mappatura dei posti a part time, tendendo ad una percentuale di accesso pari al 25% della dotazione organica di ciascuna qualifica. Nel semestre precedente alla revisione biennale della mappatura viene fatta una valutazione sui risultati ottenuti, sulla percentuale raggiunta dal personale a part-time, nonché una valutazione sulla sostenibilità dei costi, con informativa alla parte sindacale

23 aprile 2012



A mappatura completata si procederà con le seguenti priorità di attribuzione dei posti disponibili a part-time:

**a) a tutti i part-time a tempo indeterminato concessi prima del 25.06.2008 sarà garantita la possibilità di mantenere il rapporto di lavoro part-time, nel rispetto del singolo contratto individuale. (..omissis)**



**E' fatto salvo il rientro a tempo pieno su base volontaria.**

**Nella definizione del contratto individuale di lavoro sarà formalizzata l'articolazione oraria.**

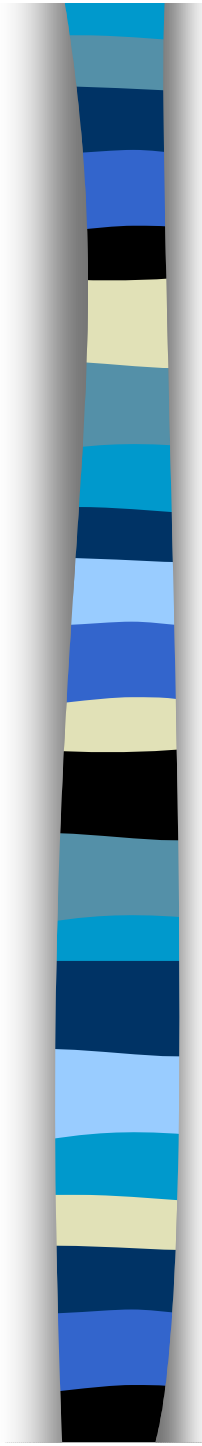
23 aprile 2012



## Art. 7 Principi:

Tenuto conto della riorganizzazione attualmente in atto nell'Azienda Ospedaliera Universitaria Integrata di Verona, di norma il personale a tempo parziale dovrà presentare un saldo orario annuo tendente a zero al 31 dicembre di ogni anno solare a partire dall'anno 2012. Tali dati di saldo saranno oggetto di monitoraggio da parte della commissione tecnica sulla turnistica. Si precisa che il saldo non comprende le ore timbrate in formazione.

23 aprile 2012



In data 30.12.2011 è stata adottata la Delibera n. 813, di recepimento dell'accordo sottoscritto in data 21.11.2011 tra amministrazione e la RSU e OO.SS. del Comparto Sanità in ordine al Regolamento quadro in materia di part time in applicazione della L 183/2010- Modifiche ed integrazioni all'accordo sottoscritto in data 24.05.2011

23 aprile 2012





**Punti salienti:**

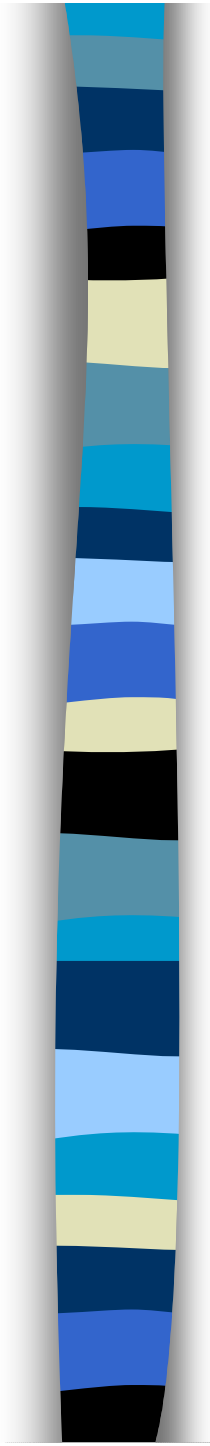
**art. 3 mappatura:**

A mappatura completata si procederà all'attribuzione dei posti disponibili a part-time con le modalità sotto descritte.

**A tutti i part-time a tempo indeterminato concessi prima del 25.06.2008 e nell'intervallo di tempo tra questa data e l'applicazione di quanto previsto dall'accordo ponte del 6/5/2009, sarà garantita la possibilità di mantenere il rapporto di lavoro part-time, nel rispetto del singolo contratto individuale.**

**(.. Omissis)**

23 aprile 2012



Nella definizione del contratto individuale di lavoro sarà formalizzata l'articolazione oraria, oltre ad **essere richiamate le clausole flessibili ed elastiche relative alla prestazione lavorativa** di cui al successivo art. 7.

23 aprile 2012



Art. 6 Articolazione:

I part-time possono essere concessi:

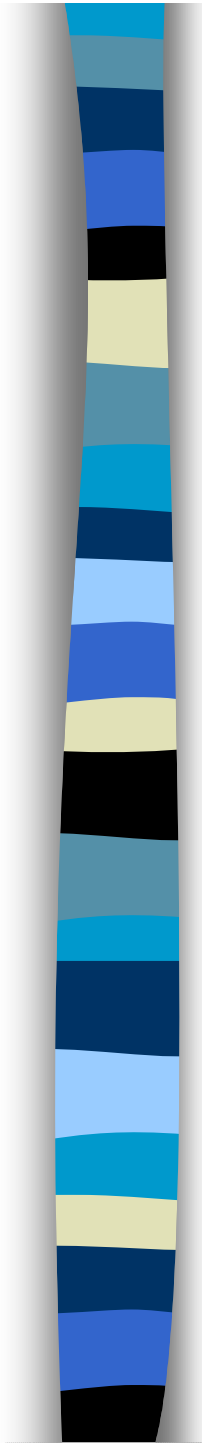
**In forma orizzontale:** è il rapporto di lavoro in cui la riduzione dell'orario, rispetto al tempo pieno, è prevista in relazione al normale orario giornaliero, prevedendo la copertura dell'orario di servizio svolgendo l'attività o al mattino o al pomeriggio.

**In forma verticale:** è il rapporto di lavoro in cui il dipendente svolge la propria attività a tempo pieno, ma limitatamente a giorni predeterminati.



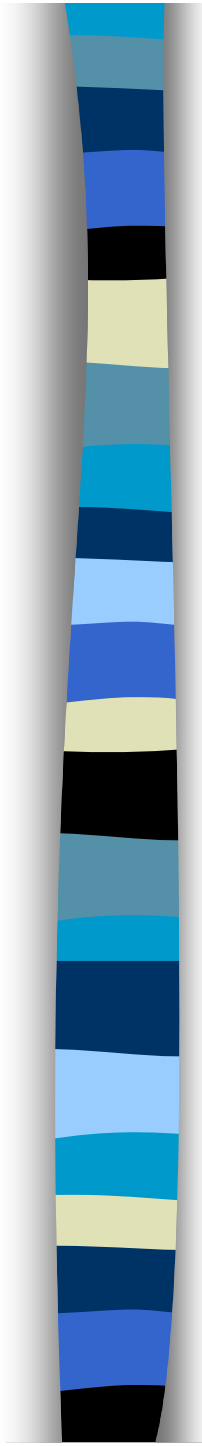
## **Art. 7 Clausole flessibili ed elastiche**

**Clausole elastiche:** l'aumento della prestazione lavorativa per il part-time verticale sarà richiesta per eccezionali, specifiche e comprovate esigenze organizzative, motivate esigenze del personale o in presenza di particolari situazioni di difficoltà organizzative derivanti da concomitanti assenze di personale non prevedibili ed improvvise e comporterà un preavviso di almeno due giorni lavorativi.



**Clausole flessibili:** la variazione della collocazione temporale per part-time orizzontale e verticale della prestazione lavorativa sarà richiesta per specifiche e comprovate esigenze organizzative, motivate esigenze del personale o in presenza di particolari situazioni di difficoltà organizzative derivanti da concomitanti assenze di personale non prevedibili ed improvvise e comporterà un preavviso di almeno due giorni lavorativi.

23 aprile 2012



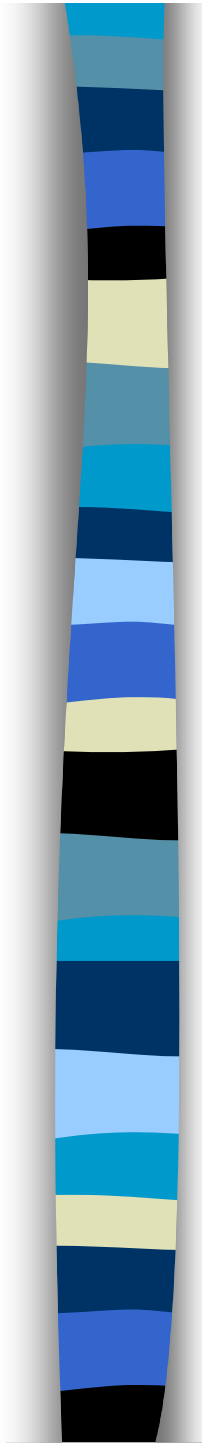
Il lavoro supplementare eventualmente effettuato dal personale part-time per effetto di quanto sopra, non può essere monetizzato. Le ore accumulate dovranno essere recuperate secondo le modalità di cui al comma 3 dell'accordo del 12 novembre 2009 e di cui alla deliberazione n. 1187 del 17/12/2009

23 aprile 2012



### **Art. 8 Principi:**

In caso di part-time in forma verticale, il turno di servizio ciclico all'interno di una matrice, sarà predisposto in percentuale rispetto ad un turno a tempo pieno, nelle diverse fasce orarie (mattina, pomeriggio, notte, festivi) fatte salve eccezionali e motivate esigenze di servizio.



Al fine di adempiere a quanto richiesto negli art. 3 e 8 ad ogni part time sarà associata una sequenza di turno, riportante l'articolazione oraria sui 2- 3 turni e sui giorni della settimana, allegato al nuovo Contratto a part time sottoscritto. La sequenza è indicativa, in quanto eventuali modifiche saranno possibili in virtù delle clausole flessibili ed elastiche.

23 aprile 2012

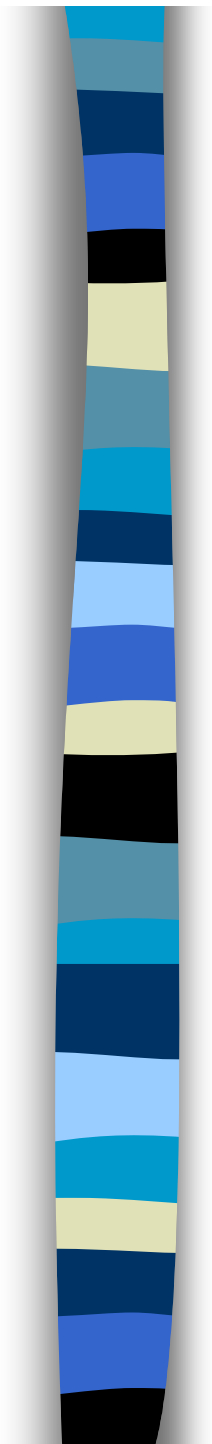




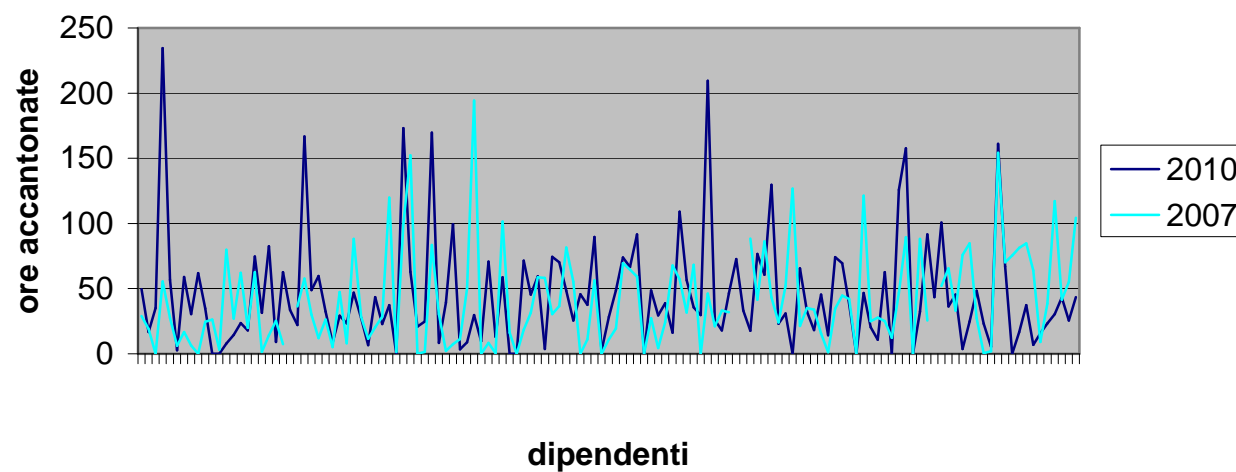
## Criticità organizzative:

- discontinuità assistenziale
- orario eccedente richiesto ai dipendenti superiore a quanto previsto (18 ore settimanali) e accantonato a fine anno eccedente a quanto previsto nell'accordo sul PT
- impossibilità a programmare ed effettuare il congedo ordinario entro l'anno (Obiettivo regionale)

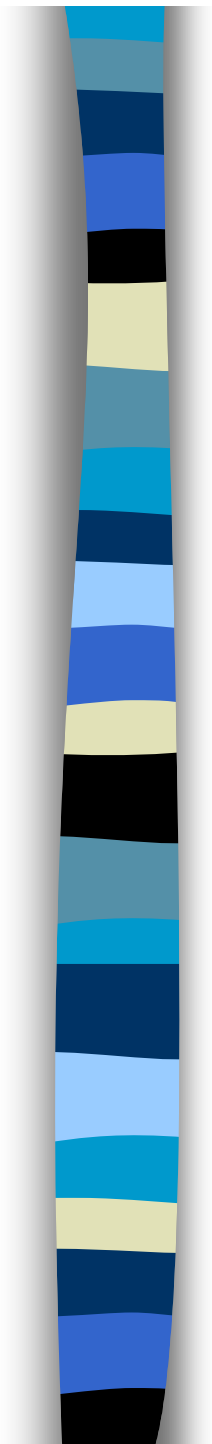
23 aprile 2012



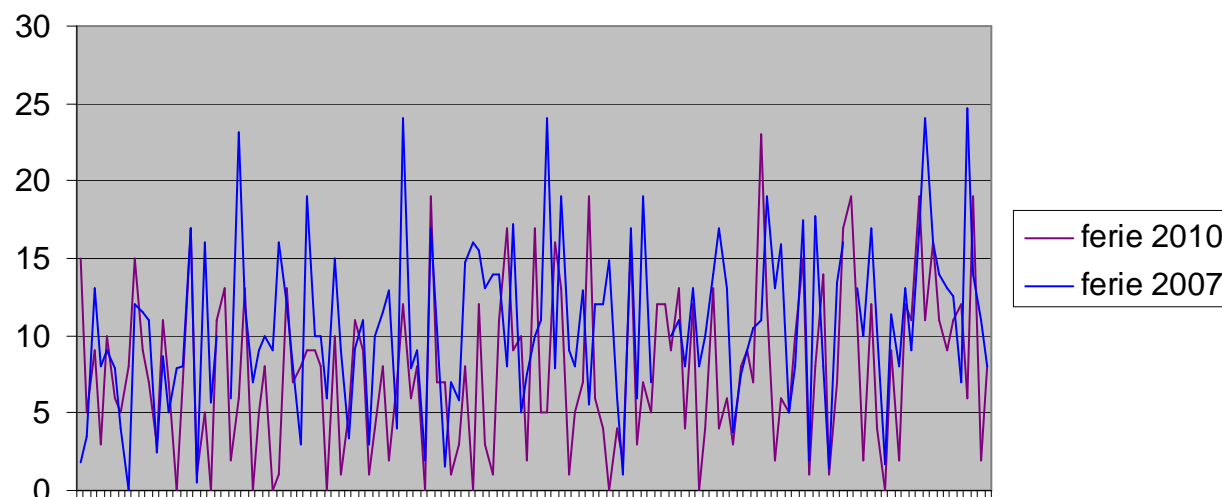
### Confronto ore accantonate 2007/2010 singolo dipendente PT50%



23 aprile 2012



### confronto ferie 2007-2010 per singolo dipendente pt 50%



23 aprile 2012



# Presentazione nuova mappatura PT 2011

Mappatura posizioni di part time  
afferenti al SPS 20.12.2011.xls

23 aprile 2012



Esempi di sequenza:  
part time 50% con notti

sequenza 2012 PTV 50%  
notti.doc

23 aprile 2012



Esempi di sequenza:  
part time 69% con notti

sequenza 2012 PTV 69% con  
notti.doc

23 aprile 2012